



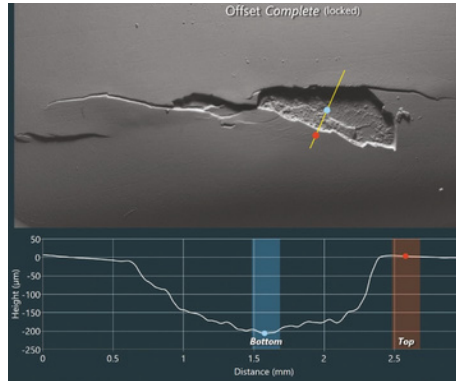
## GelSight Mobile™ 0.5X

### 高解析度, 非破壞式 3D 成像與測量

GelSight Mobile™ 是一種手持式檢測系統，可精確顯示和測量任何表面的 3D 形貌，即時顯示微觀結構。提供使用者快速、簡單的現場測量和詳細分析，且無需破壞或拆卸部件。

### 全新型態的接觸式檢測技術

GelSight 獨特的彈性傳感器技術適用於任何表面結構，提供微米級即時 3D 可視化表面結構測量。



全新版本-較小的測頭為測量更小的表面或在狹小空間，提供更多更好的可能性。



#### 精確成像

提供可重複的高精確微米級 3D 細節成像測量以及高解析度的影像呈現



#### 輕便手持

符合人體工學，易於使用，可於不同工作場所並對不易到達或不易拆卸移動的工件進行即時數據檢測



#### 快速測量

在掃描的幾秒鐘內即可提供 3D 測量和數據文件，且快速及簡易使用的特性讓使用者可以達到重複測量以獲得更精確的結果



#### 用途廣泛

類觸覺的檢測方式支援測量任何材料（金屬，玻璃，碳纖維）或表面（反射，透明）。更可依使用需求成手持式或加裝自動化設備

### 提高生產力及效率

- 生產監控和組件維護
- 測量刮痕、凹痕、缺陷、緊固件齊平度、面板間隙等
- 分析表面紋理
- 檢查焊縫
- 鑑識分析/彈道學

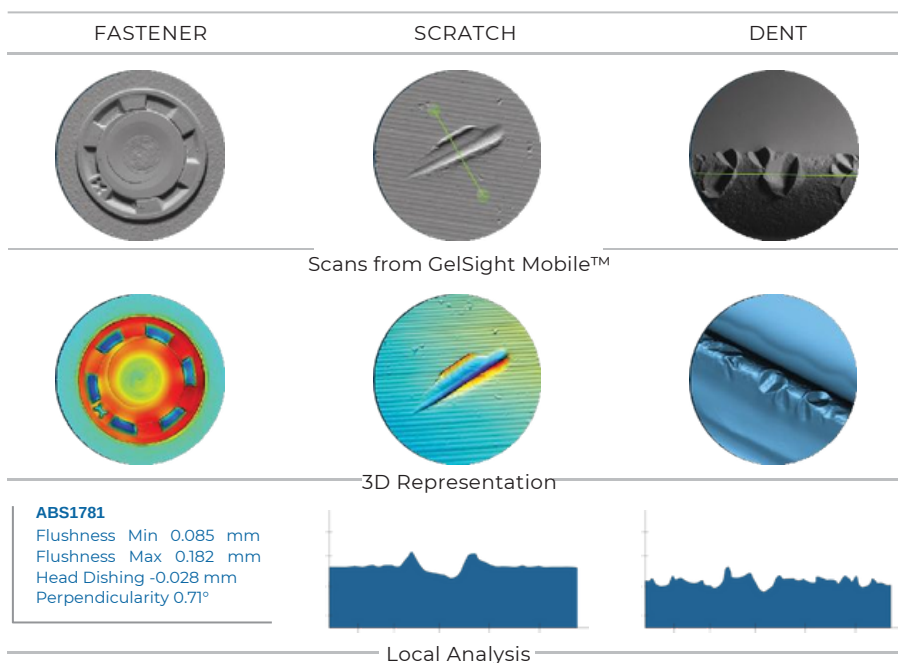
# GelSight Mobile™ 功能介紹

## 彈性成像

彈性傳感器接觸表面拓撲結構，無論光照條件或反射率如何，都能即時顯示出詳細的特徵。

## 3D 測量

3D 成色圖是根據表面圖像計算，以高解析度提供位置、深度和其他表面測量值。



## Specifications

Dimensions	5 cm x 15.5 cm
Weight	400 g
Resolution	5MP camera, 6.9 μm pixel
Field of view	size 16.9 mm x 14.1 mm
Z Sensitivity	< 1 μm
Capture speed	100 ms
3D data speed	幾秒內
Interface	USB-C 連接平板或筆電



航空航太



汽車工業



鑑識科學



添加劑製造



學識研究



機器人

瑞璟科技

Raiview Technology Co., Ltd.

T : +886-2-2790-9020

www.raiview.com.tw

F : +886-2-8792-2170

sales@raiview.com.tw

台北市內湖區民權東路6段11巷37號2樓